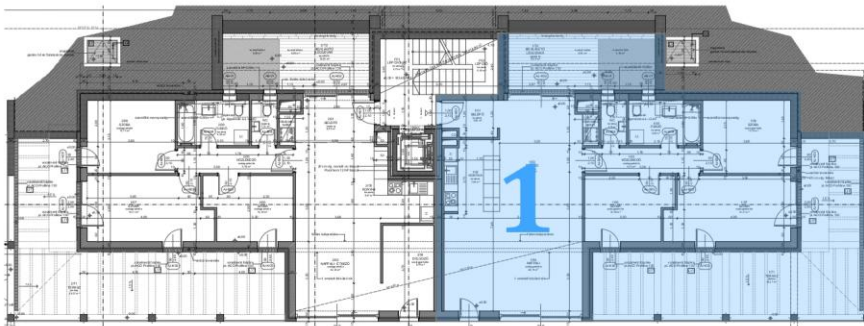


szint <b>FÖLDSZINT</b> floor	helyiségcsoport funkciója <b>lakás</b> function of the area	helyiségek eladható nettó alapterülete <b>107,85 m<sup>2</sup></b> clear area of rooms for sale	
szobaszám <b>4</b> number of rooms	lakásszám <b>1</b> apartment number	lakáshoz tartozó terasz alapterülete <b>63,86 m<sup>2</sup></b> area of the terrace belonging to the apartment	lakáshoz tartozó privát kert alapterülete <b>48,60 m<sup>2</sup></b> area of the private garden belonging to the apartment



1125 Budapest, Szamóca köz 3.



Építész tervező:



Beruházó:

**Csinszka Garden Kft.**  
1138 Budapest, Meder utca 8/A 6. em. 6.

Kivitelező:



helyiségek eladható nettó alapterülete:

01 Belépő	3,88 m <sup>2</sup>
02 Konyha	7,66 m <sup>2</sup>
03 Étkező	16,03 m <sup>2</sup>
04 Nappali	28,75 m <sup>2</sup>
05 Közlekedő	5,50 m <sup>2</sup>
06 Szoba	10,39 m <sup>2</sup>
07 Szoba	15,31 m <sup>2</sup>
08 Szoba	12,13 m <sup>2</sup>
09 Fürdő	6,05 m <sup>2</sup>
10 Wc	2,15 m <sup>2</sup>

**107,85 m<sup>2</sup>**

lakáshoz tartozó terasz alapterülete:

T1 Terasz	49,27 m <sup>2</sup>
T2 Átrium	14,59 m <sup>2</sup>

**63,86 m<sup>2</sup>**

lakáshoz tartozó privát kert alapterülete:

Kert	48,60 m <sup>2</sup>
------	----------------------